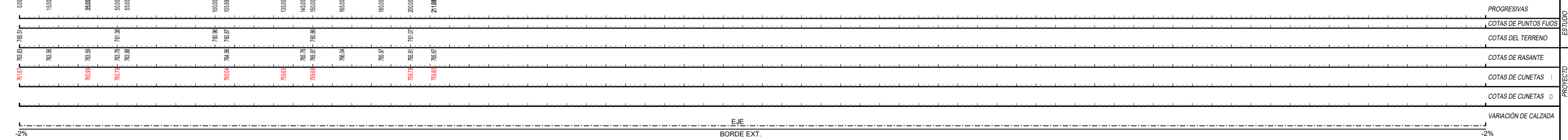
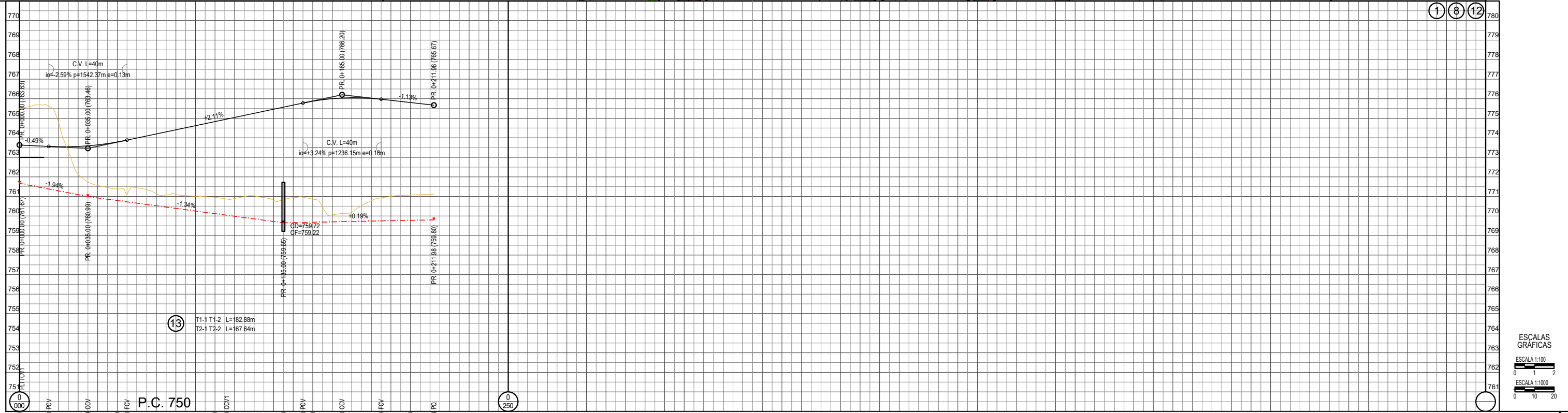
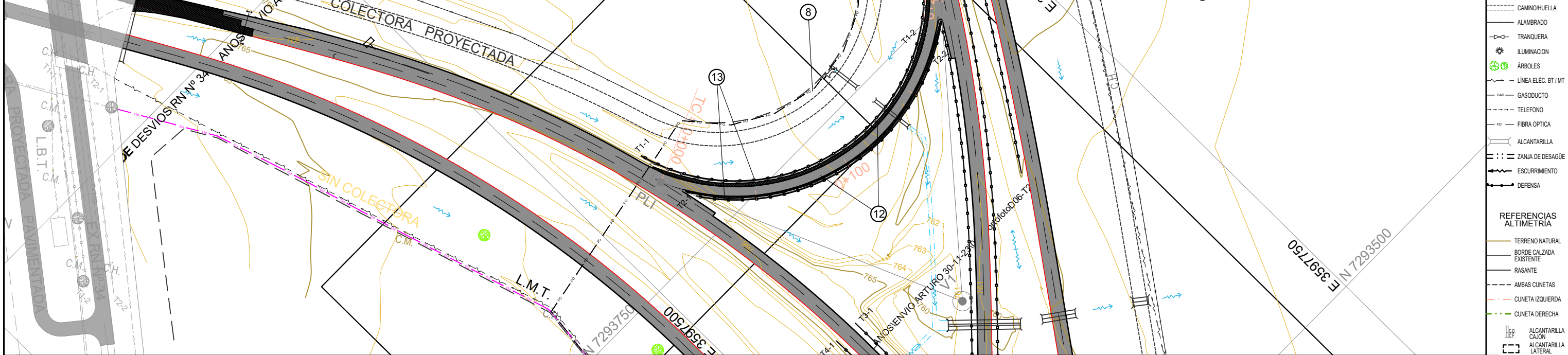



PROVINCIA DE JUJUY
RAMA NOROESTE
PROYECTO TRAZADO

VÉRTICE N°	ESTE (X) [m]	NORTE (Y) [m]	DISTANCIA [m]	AZIMUTH [GMS]	ANG. IZQ. [GMS]	DELTA [GMS]	Rc [m]	Te [m]	Ee [m]	Lc [m]	Des [m]	PROGRESIVA VÉRTICE
PL INICIO	3597540.537	7293788.876						0.00	0.00	0.00	0.00	0.00
V1	3597605.949	7293635.257	166.97	156°56'07"	64°19'44"	115°40'16"	105	166.97	92.24	211.98	211.98	166.97
PL FIN	3597716.069	7293760.761	166.97	41°15'51"	64°19'44"	115°40'16"						211.98



OBRAS PROYECTADAS	8	CONSTRUCCIÓN DE ALAMBRADOS SIPLANO TIPO H-2840I TIPO "C". TOTAL LAMINA: 575 m				 <div>DIRECCION NACIONAL DE VIALIDAD MINISTERIO DE ECONOMIA SECRETARIA DE TRANSPORTE</div>	OBRA: RUTA NACIONAL Nº 34 - DUPLICACION DE CALZADA - PROVINCIA DE JUJUY TRAMO: ACCESO A SALTA - SAN PEDRO DE JUJUY SECCION: KM 1149,74 - KM 1176,00.					PLANO Nº: RN34-INT-PA-10		
	12	RETIRO DE DEFENSA METALICA. TOTAL LAMINA: 350.52 m						ESCALA:						
	13	DEFENSA SIPLANO H-10237, CLASE B, ALAS TERMINALES COMUNES, POSTES METALICOS CONFORMADOS EN FRIJO PESADOS. TOTAL LAMINA: 350.52 m						HORZ.: 1:1000 VERT.: 1:100						
								FECHA:						
								REVISIÓN:						
							PLANIALTIMETRÍA INT. RUTA NAC. Nº 1V66 PR. 0+000 - 0+211.98 RAMA NOROESTE					JUL-2024	A	
									FECHA	DIBUJO	REVISO	APROBÓ		
									07-2024	THD				
									EMISIÓN ORIGINAL					
									MODIFICACIÓN					